

Zählerablesung

Strom (mechanische Zähler)

Wie in jedem Jahr sind auch dieses Jahr wieder unsere Ableser unterwegs. Erstmalig verschicken die Stadtwerke Roth auch Ablesekarten.

Bitte achten Sie beim Ausfüllen der Karten auf folgende Punkte:

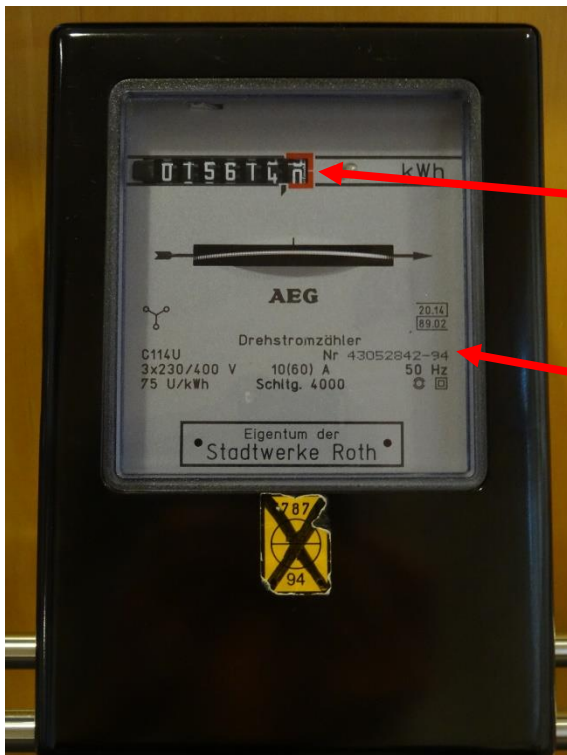
Ist bei Ihnen ein mechanischer Zähler verbaut, lesen Sie bitte alle nötigen Stellen ab.

Beachten Sie bitte, ob die Kommastelle benötigt wird. Dies ist auf Ihrer Ablesekarte ersichtlich.

1 |  | Stand mit Kommastelle erforderlich

1 |  | Stand ohne Kommastelle erforderlich

Beispiel eines mechanischen Zählers:



Zählerstand! In diesem Beispiel ist die rote Ziffer die Kommastelle!

Hier befindet sich die Zählernummer!

Strom (elektronischer Zähler)

Sollte bei Ihnen ein elektronischer Zähler verbaut sein, achten Sie bitte auf den/die angegebenen Obis-Code/s auf Ihrer Ablesekarte.

Lfd-Nr.	Zähler-Nr.
Obiscode	
1	█
1-1:1.8.0	
2	█
1-1:1.8.1	
3	█
1-1:1.8.2	

Je nach Einbau (Doppeltarif oder Eintarif) muss hier bei der Ablesung auf die Obis-Codes geachtet werden. Die Obis-Codes sind im Display unter dem Zählerstand ersichtlich.

Eine Übersicht zur Bedienung der elektronischen Zähler finden Sie hier:

<https://stadtwerke-roth.de/download/ahkesa409pk8031j4k9hrlr4imh/kurzanleitung-elektronischen-zaehler-2018.pdf>

Gas

Bitte lesen Sie den Gaszähler komplett ab, so wie auf der Ablesekarte vorgedruckt (Kommastellen beachten, falls vorhanden).

Beispielfoto eines Gaszählers:



Zählerstand des Gaszählers.
Hier mit 3 Kommastellen, erkennbar
an der roten Umrandung.

Hier befindet sich die Zählernummer.

Wasser

Bitte lesen Sie die Ziffern in Ihrer Hauptwasseruhr vollständig ab. Bei Wasserzählern ist keine Kommastelle vorhanden.

Beispiel einer Hauptwasseruhr:



Die Wasserzählernummer befindet sich immer am Wasserzähler selbst.

Bitte nur diese Ziffern ablesen!

Sollten Sie noch Fragen zur Ablesung von Strom, Gas und Wasser haben, melden Sie sich bitte während unserer Öffnungszeiten unter 09171/9727-0 und wir helfen Ihnen gerne weiter.